



Propiedad Nº RSP-N6683 de 16.11.2024

€ 285000



2



2



1 planta



71 m²



2024



300 m.

Descripción

COMPLEJO RESIDENCIAL DE OBRA NUEVA EN TORRE DE LA HORADADA .

Complejo residencial de nueva construcción de apartamentos, áticos y bungalows de 2 y 3 dormitorios, 2 baños en Torre de la Horadada a sólo 300m de la playa.

Bungalows en planta baja con jardín privado, áticos y bungalows en planta alta con solarium privado.

Todos ellos con cocina equipada con muebles altos y bajos. También hay zona de lavandería y preinstalación de aire acondicionado.

El complejo residencial cu...

Opciones



Piscina



Terraza



Armario empotrado



Garaje o aparcamiento



Urbanization





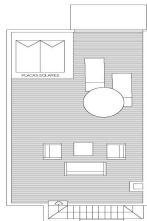
GRANFIELD
estate

COMPLEJO RESIDENCIAL DE OBRA NUEVA EN TORRE DE LA HORADADA



PLANTA ALTA

43



SOLARIUM

