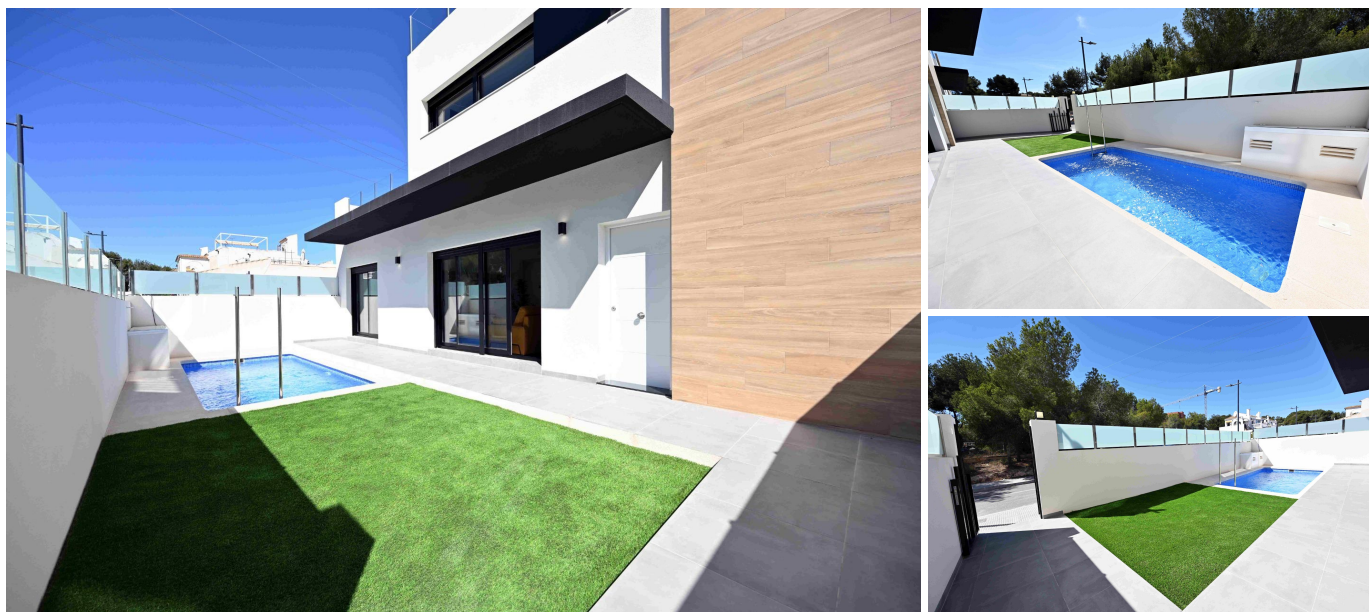




GRANFIELD
estate

ADOSADOS DE OBRA NUEVA EN ORIHUELA COSTA



Propiedad Nº RSP-N6851 de 21.12.2024

€ 352000



2



2



97 m²



178 m²



2024



5000 m.

Descripción

ADOSADOS DE OBRA NUEVA EN ORIHUELA COSTA

Adosados de nueva construcción en Las Filipinas, Orihuela Costa.

El complejo de 12 casas adosadas, cada una con 2 dormitorios, 2 baños, patios delanteros y traseros y su propia terraza en la azotea.

En la planta baja hay un luminoso salón con cocina americana, un amplio dormitorio con armario empotrado y un baño.

En la primera planta hay un segundo dormitorio grande con armario empotrado y un baño. Desde el dormitorio hay una sal...

Opciones



Piscina



Terraza



Armario empotrado



Garaje o aparcamiento



Urbanization





GRANFIELD
estate

ADOSADOS DE OBRA NUEVA EN ORIHUELA COSTA

