



GRANFIELD
estate

ADOSADOS DE OBRA NUEVA EN SAN JAVIER



Propiedad Nº RSP-N6956 de 21.11.2024

€ 243000



3



2



125 m²



22 m²



2023



3500 m.

Descripción

ADOSADOS DE OBRA NUEVA EN SAN JAVIER

Complejo de obra nueva compuesto por 8 adosados, con piscina privada, zona de terraza y solarium para cada unidad.

Cada vivienda dispone de 3 dormitorios y 2 baños equipados y han sido diseñadas con un estilo contemporáneo y un concepto diáfano, compuesto por cocina amueblada y salón-comedor.

La promoción está situada en San Javier, Murcia, rodeada de todos los servicios, instalaciones deportivas, cerca de varios Campos de Golf y a 5 minutos de l...

Opciones



Piscina



Terraza



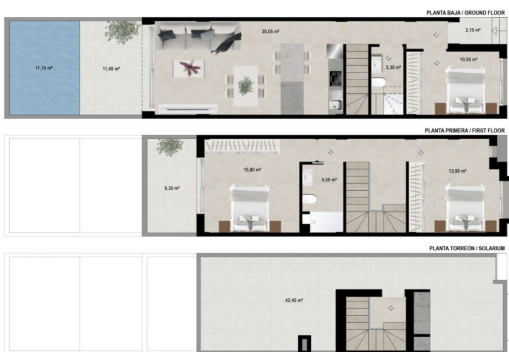
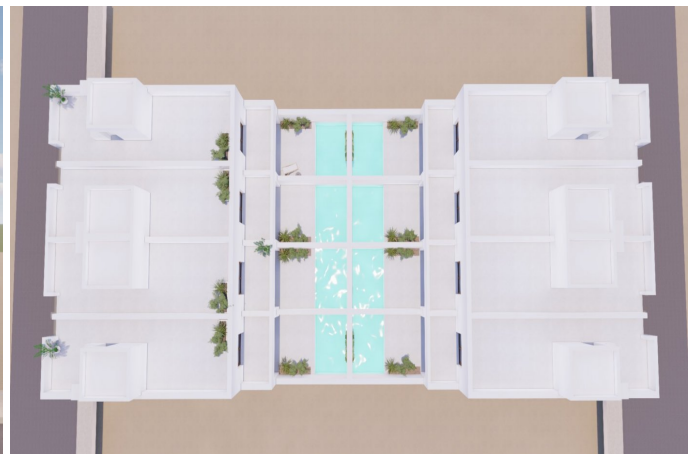
Armario empotrado



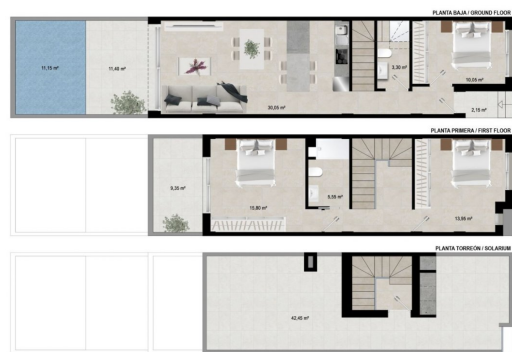


GRANFIELD
estate

ADOSADOS DE OBRA NUEVA EN SAN JAVIER



WINDINGS	2	4	8	1	15
SUPERFICIES CONSTRUIDAS / BUILT AREA	17	3	10	1	31
PLANTA SALA / GROUND FLOOR	12.48	3.20	13.28	0	28.96
PLANTA PRIMERA / FIRST FLOOR	12.48	3.20	13.28	0	28.96
PLANTA TORREÓN / SOLARIUM	12.48	3.20	13.28	0	28.96
TOTAL	37.44	9.60	39.84	0	86.88



WINDINGS	2	4	8	1	15
SUPERFICIES CONSTRUIDAS / BUILT AREA	17	3	10	1	31
PLANTA SALA / GROUND FLOOR	12.48	3.20	13.28	0	28.96
PLANTA PRIMERA / FIRST FLOOR	12.48	3.20	13.28	0	28.96
PLANTA TORREÓN / SOLARIUM	12.48	3.20	13.28	0	28.96
TOTAL	37.44	9.60	39.84	0	86.88