



GRANFIELD  
estate

## ADOSADOS DE OBRA NUEVA EN SAN JAVIER



Propiedad Nº RSP-N6956 de 24.06.2024

€ 247000



3



2



125 m<sup>2</sup>



22 m<sup>2</sup>



2023



3500 m.

### Descripción

ADOSADOS DE OBRA NUEVA EN SAN JAVIER

Complejo de obra nueva compuesto por 8 adosados, con piscina privada, zona de terraza y solarium para cada unidad.

Cada vivienda dispone de 3 dormitorios y 2 baños equipados y han sido diseñadas con un estilo contemporáneo y un concepto diáfano, compuesto por cocina amueblada y salón-comedor.

La promoción está situada en San Javier, Murcia, rodeada de todos los servicios, instalaciones deportivas, cerca de varios Campos de Golf y a 5 minutos de l...

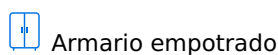
### Opciones



Piscina



Terraza



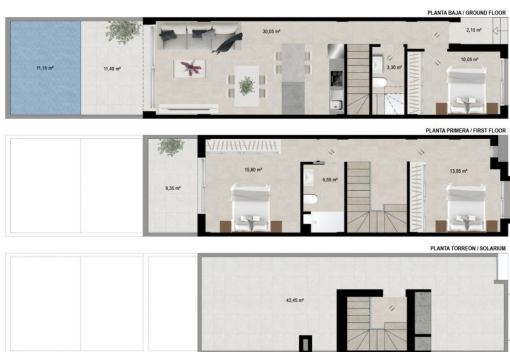
Armario empotrado





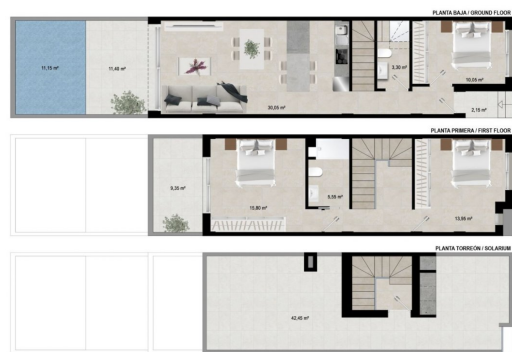
**GRANFIELD**  
estate

# ADOSADOS DE OBRA NUEVA EN SAN JAVIER



VIVIENDAS 2, 4, 6 Y 8 / HOUSING 2, 4, 6 Y 8			
SUPERFICIES CONSTRUIDAS / BUILT AREA			
PLANTA SALA / GROUND FLOOR	62.40 m <sup>2</sup>		
PLANTA PRIMERA / FIRST FLOOR	12.80 m <sup>2</sup>		
PLANTA TORREÓN / SOLARIUM	19.87 m <sup>2</sup>		
<b>TOTAL</b>	<b>95.07 m<sup>2</sup></b>		
	0	1	0
	17	2	0
	16	3	0
	15	4	0

PARCELA / PLOT 80.00 m<sup>2</sup>



VIVIENDAS 1, 3, 5 Y 7 / HOUSING 1, 3, 5 Y 7			
SUPERFICIES CONSTRUIDAS / BUILT AREA			
PLANTA SALA / GROUND FLOOR	62.40 m <sup>2</sup>		
PLANTA PRIMERA / FIRST FLOOR	12.80 m <sup>2</sup>		
PLANTA TORREÓN / SOLARIUM	19.87 m <sup>2</sup>		
<b>TOTAL</b>	<b>95.07 m<sup>2</sup></b>		
	0	1	0
	17	2	0
	16	3	0
	15	4	0

PARCELA / PLOT 80.00 m<sup>2</sup>