



GRANFIELD  
estate

## VILLAS DE OBRA NUEVA EN ROJALES



Propiedad Nº RSP-N7227 de 22.11.2024

€ 56000



3



3



136 m<sup>2</sup>



285 m<sup>2</sup>



2023



8000 m.

### Descripción

VILLAS DE OBRA NUEVA EN ROJALES

Nueva construcción exclusiva de villas en Rojales.

Precias villas de 2 plantas con 3 dormitorios, 3 baños, cocina americana con salón y terraza.

Villas construidas en parcelas independientes con jardín con piscina privada y plaza de aparcamiento.

Posibilidad de solarium con coste adicional.

Hay 3 campos de golf cerca y las playas de bandera azul están a sólo 10 minutos en coche.

Rojales es un pueblo encantador con todo...

### Opciones



Piscina



Terraza



Armario empotrado



Garaje o aparcamiento



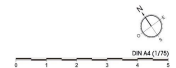
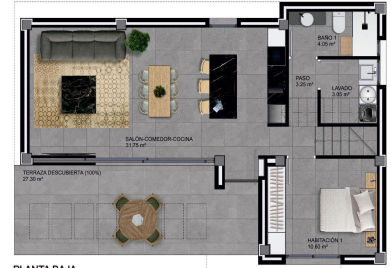


**GRANFIELD**  
estate

# VILLAS DE OBRA NUEVA EN ROJALES



Superficie Construida Planta Baja 90.45 m<sup>2</sup>  
Superficie Construida Planta Piso 45.80 m<sup>2</sup>  
Superficie Construida TOTAL 136.25 m<sup>2</sup>  
Superficie Terraza Planta Piso 22.90 m<sup>2</sup>

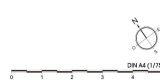


LAS IMÁGENES SE REFIEREN A SOLUCIONES APROBADAS Y NO SON VINCULANTES AL PROYECTO FINAL.

Superficie Construida Planta Baja 90.45 m<sup>2</sup>  
Superficie Construida Planta Piso 45.80 m<sup>2</sup>  
Superficie Construida TOTAL 136.25 m<sup>2</sup>  
Superficie Terraza Planta Piso 22.90 m<sup>2</sup>



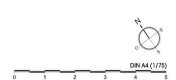
LAS IMÁGENES SE REFIEREN A SOLUCIONES APROBADAS Y NO SON VINCULANTES AL PROYECTO FINAL.



Superficie Construida Planta Baja 90.45 m<sup>2</sup>  
Superficie Construida Planta Piso 45.80 m<sup>2</sup>  
Superficie Construida TOTAL 136.25 m<sup>2</sup>  
Superficie Terraza Planta Piso 22.90 m<sup>2</sup>  
Superficie Solarium 37.80 m<sup>2</sup>



LAS IMÁGENES SE REFIEREN A SOLUCIONES APROBADAS Y NO SON VINCULANTES AL PROYECTO FINAL.



## PLANTA BAJA GENERAL



- Parcela 01 364.25 m<sup>2</sup>
- Parcela 02 318.45 m<sup>2</sup>
- Parcela 03 319.30 m<sup>2</sup>
- Parcela 04 318.50 m<sup>2</sup>
- Parcela 05 295.15 m<sup>2</sup>
- Parcela 06 285.95 m<sup>2</sup>
- Parcela 07 293.50 m<sup>2</sup>
- Parcela 08 296.60 m<sup>2</sup>
- Parcela 09 304.85 m<sup>2</sup>

LAS IMÁGENES SE REFIEREN A SOLUCIONES APROBADAS Y NO SON VINCULANTES AL PROYECTO FINAL.

