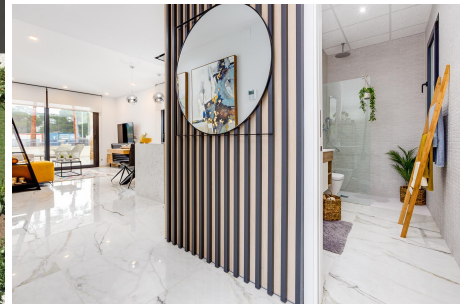




GRANFIELD
estate

COMPLEJO RESIDENCIAL DE OBRA NUEVA EN LOS ALTOS



Propiedad Nº RSP-N8122 de 24.06.2024

€ 232000



2



2



1 planta



70 m²



2024



3000 m.

Descripción

COMPLEJO RESIDENCIAL DE OBRA NUEVA EN LOS ALTOS

Apartamentos y áticos modernos de nueva construcción totalmente equipados con cocina americana y salón, 2 dormitorios, 2 baños, amplias terrazas y bonitas zonas comunes en Los Altos.

Puede elegir entre apartamentos en planta baja con jardín, apartamentos en planta media con acogedoras terrazas o apartamentos en planta alta con solarium privado, todos construidos con un alto estándar y muy buenas calidades.

Los apartamentos se entregan ...

Opciones



Ascensor



Piscina



Terraza



Armario empotrado



Garaje o aparcamiento



Urbanization



Trastero





GRANFIELD
estate

COMPLEJO RESIDENCIAL DE OBRA NUEVA EN LOS ALTOS

